



Spolufinancováno  
Evropskou unií



MINISTERSTVO  
PRO MÍSTNÍ  
ROZVOJ ČR

FSZ: Zákon o podpoře bydlení

# Sít' podpůrných opatření

19. 9. 2025

AKADEMIE VEŘEJNÉHO INVESTOVÁNÍ,  
PAŘÍŽSKÁ 4, PRAHA 1



Agentura  
pro sociální začleňování

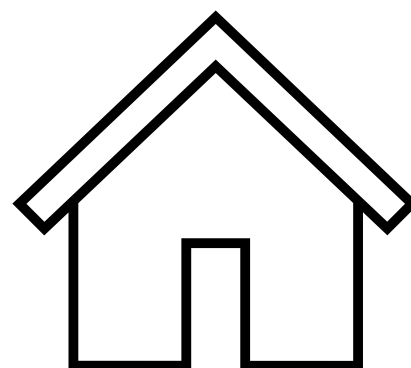
Akce se koná v rámci realizace projektu „Systematická koordinace sociálního začleňování“ reg. č. projektu CZ.03.02.02/00/22\_004/0005318\_ SKSZ.



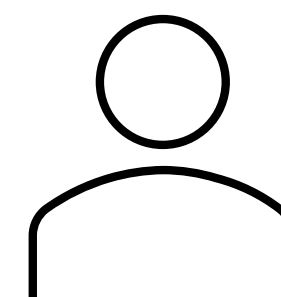
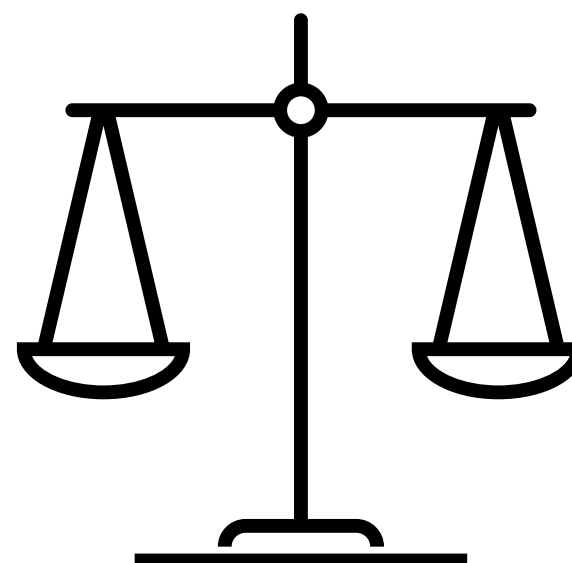
Spolufinancováno  
Evropskou unií



MINISTERSTVO  
PRO MÍSTNÍ  
ROZVOJ ČR



Vložené byty

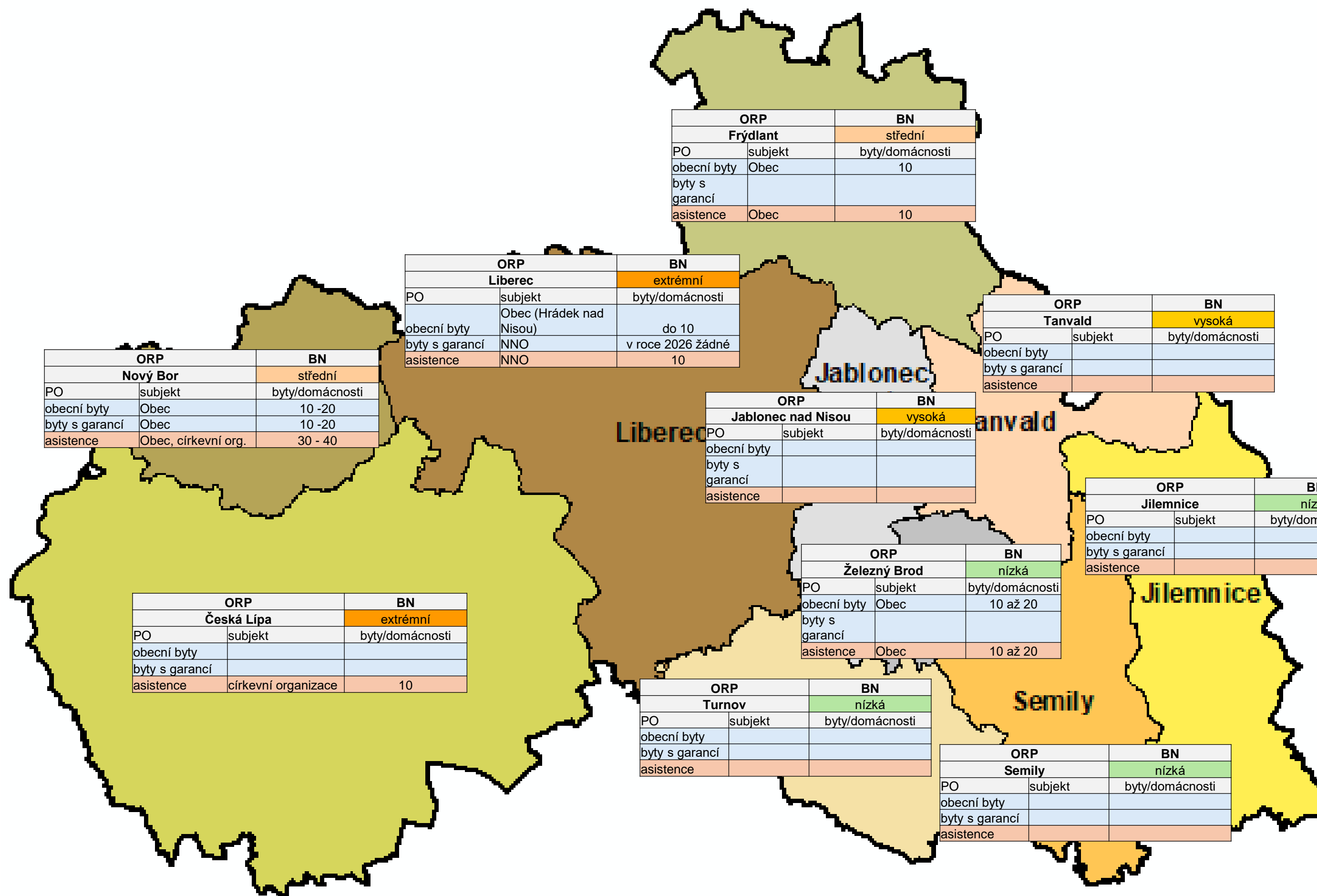


Personální  
zabezpečení  
asistence



Agentura  
pro sociální začleňování

Akce se koná v rámci realizace projektu „Systematická koordinace sociálního začleňování“ reg. č. projektu CZ.03.02.02/00/22\_004/0005318\_ SKSZ.





## Aktivní tvorba sítě

- Komunitní plánování
- Pracovní skupiny PSZ
- Koordinační skupiny kraje
- Individuální lobbying





## Výnos ze správy – bydlení s ručením

Bydlení s ručením							
Model 2 roky + 1							
Rok	1	2	3	4	5	průměr	celkem
Nové byty	10	10	10	10	10	10	50
Celkem spravované byty	10	20	26	26	26	22	
"Náborový bonus"	150 000	150 000	150 000	150 000	150 000	150 000	750 000
Příspěvek na správu	200 000	400 000	520 000	520 000	520 000	432 000	2 160 000
<b>Bonus za zvláštní zranitelnost</b>	40 000	80 000	104 000	104 000	104 000		432 000
Příjem celkem	390 000	630 000	774 000	774 000	774 000	582 000	3 342 000

Bydlení s ručením							
Model 2 roky + 1							
Rok	1	2	3	4	5	průměr	celkem
Nové byty	2	2	2	2	2	2	10
Celkem spravované byty	2	4	5	5	5	4	
"Náborový bonus"	30 000	30 000	30 000	30 000	30 000	30 000	150 000
Příspěvek na správu	40 000	80 000	104 000	104 000	104 000	86 400	432 000
<b>Bonus za zvláštní zranitelnost</b>	8 000	16 000	20 800	20 800	20 800		86 400
Příjem celkem	78 000	126 000	154 800	154 800	154 800	116 400	668 400





## Výnos ze správy – bydlení s ručením

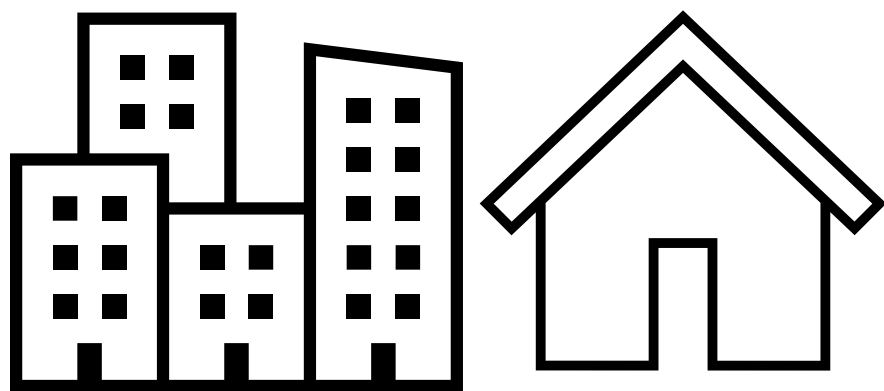
Model 3 roky + 2; z garanční složky zbyde 75 %							
Rok	1	2	3	4	5	průměr	celkem
Nové byty	5	5	5	5	5	5	25
Celkem spravované byty	5	10	13	17	17	12	
Příspěvek	180 000	360 000	468 000	612 000	612 000	446 400	2 232 000
Bonus za zvláštní zranitelnost	36 000	72 000	93 600	122 400	122 400		
Příjem celkem	216 000	432 000	561 600	734 400	734 400	535 680	2 678 400

+ nájemné





## Bytová opatření – provozní modely

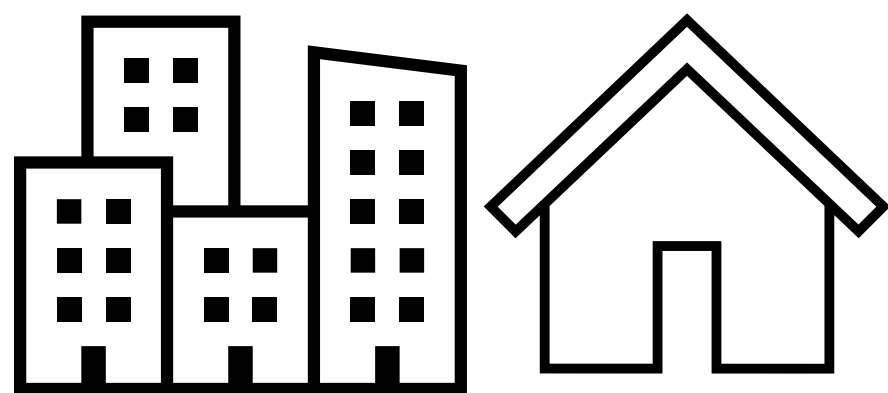


PO obecní podporované bydlení



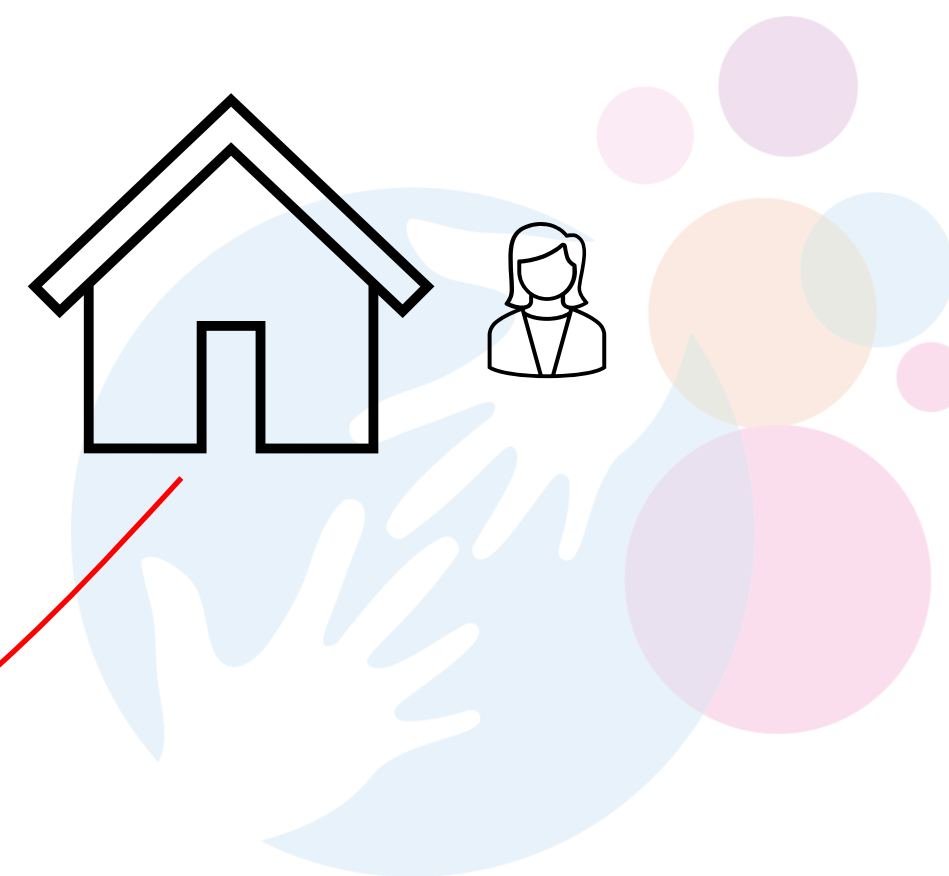


## Bytová opatření – provozní modely



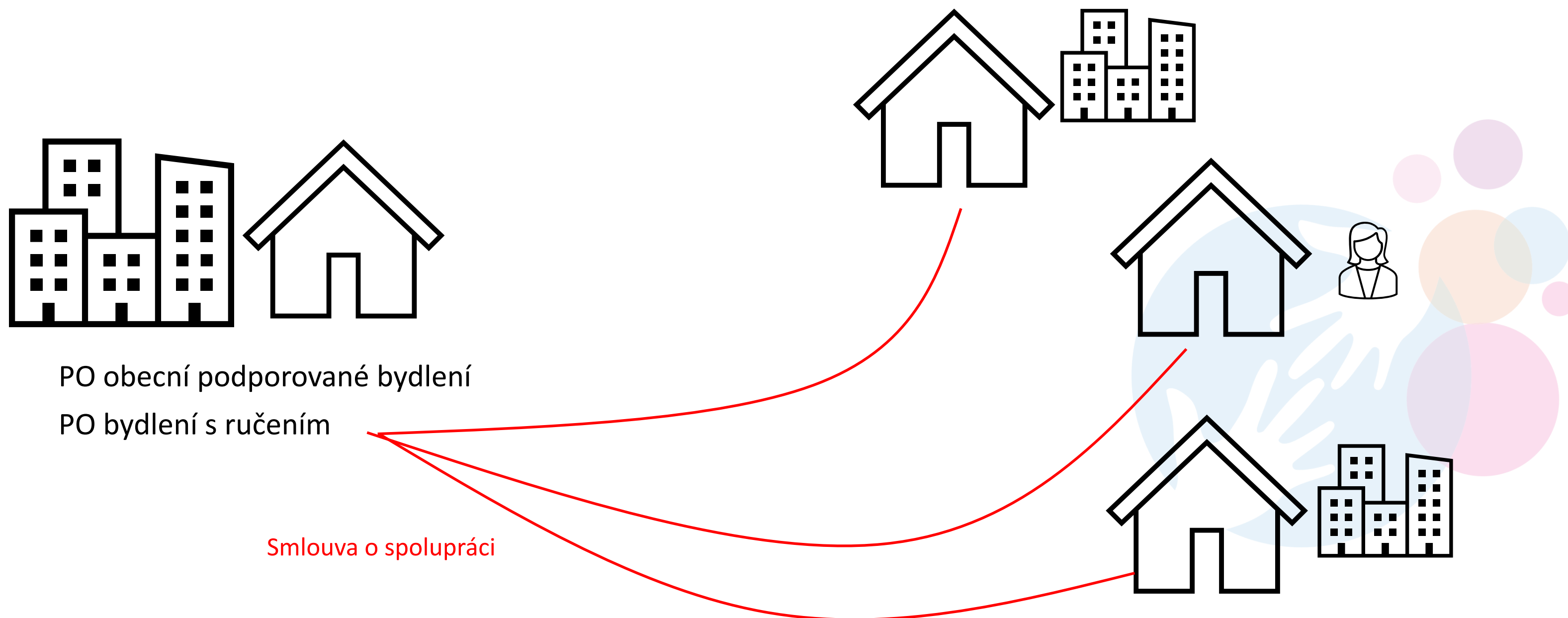
PO obecní podporované bydlení  
PO bydlení s ručením

Smlouva o spolupráci



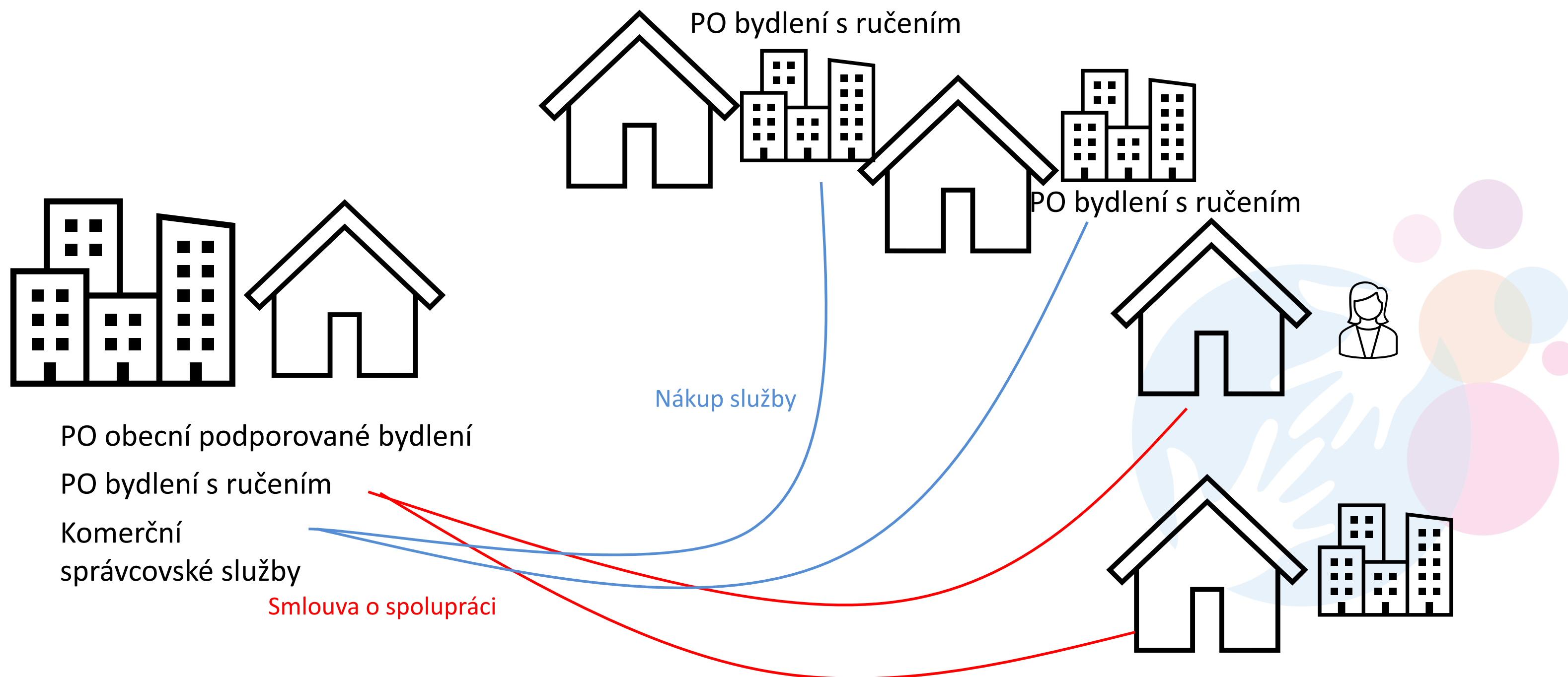


## Bytová opatření – provozní modely





## Bytová opatření – provozní modely





Spolufinancováno  
Evropskou unií



MINISTERSTVO  
PRO MÍSTNÍ  
ROZVOJ ČR

# Děkujeme za pozornost!



Agentura  
pro sociální začleňování

Akce se koná v rámci realizace projektu „Systematická koordinace sociálního začleňování“ reg. č. projektu CZ.03.02.02/00/22\_004/0005318\_ SKSZ..